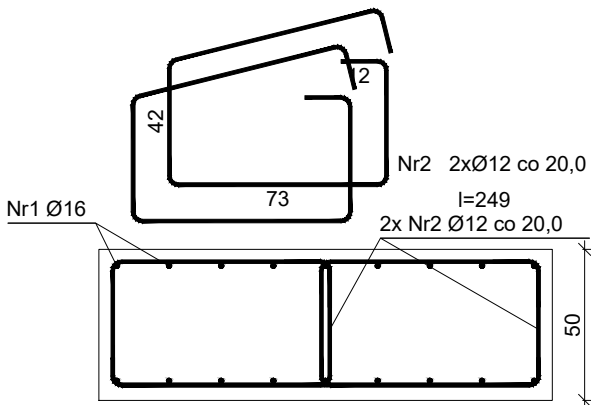


200x200



SCHEMAT DOZBROJEŇ



PO WYKONANIU WYKONAĆ JET GROUTING
W CELU WYELIMINOWANIA ROZNICY OSIADAŃ

- PRACE PROWADZIC ODCINKOWO
- ZABEZPIECZYĆ KONSTRUKCJE PRZED PRZEMIESZCZENIAMI
- MONITOROWAĆ STAŁE STAN KONSTRUKCJI ISTNIEJĄCEJ
- NIE PROWADZIĆ PRAC ZIEMNYCH I JEDNOCZESNIE NAZIEMNYCH W TEJ SAMEJ LOKALIZACJI
- PIELEGNACJA BETONU, ZAPRAW I KLEJÓW ZGODNIE Z SYSTEMEM BEZ SKRACANIA CZASU, CZY ZMIAN WARUNKÓW W PROCESIE
- JET GROUTING WYKONAĆ PRZED DOCIĄŻENIEM KONSTRUKCJI
- NALEŻY PRZYGOTOWAĆ PROJEKT PRAC NA ETAPIE REALIZACJI I ŚCISŁY NADZÓR W CELU BEZPIECZNEGO WYKONANIA PRAC

UWAGI:

1. Rysunek rozpatrywać wraz z rysunkami szalunkowymi, zbrojeniomymi elementów dochodzących oraz z innymi branżami.
2. Wymiary podano w [cm], rzędne w [m].
3. Na rysunku podano wymiary prętów zbrojenowych w osiach prętów.
4. Izolacje przeciwwilgociowe i termiczne wg detali architekt.
5. Pod fundamentami podkład gr. 100mm z betonu C8/10.
6. Otulina zbrojenia dla fundamentu – 40mm .
7. Pręty konstrukcji żelbetowej wykorzystać jako naturalne przewody odprowadzające instalacji piorunochronnej (wg opracowania branży elektrycznej).
8. Przed osadzeniem słupa usytuowanie starterów sprawdzić geodezyjnie.
9. W miejscach przenikania się stóp i ław fundamentowych zbrojenie ław uciągnąć i zakotwić startery pod ściany żelbetowe.
10. W ławach, stopach, płytach fundamentowych zakotwić startery pod belki podwalinowe. Lokalizacja belek podwalinowych wg rzutu fund. Zbrojenie belek podwalinowych wg osobnego rysunku.
11. Startery pod słupy żelbetowe wg odrębnego rysunku.

UWAGI OGÓLNE

RYUNKI ROZPATRYWAĆ ŁĄCZNIE Z POZOSTAŁYMI RYSUNKAMI
PROJEKTU BUDOWLANEGO, ARCHITEKTURY I PROJEKTÓW BRANŻOWYCH

WYMIAROWANIE KONSTRUKCJI PRZEPROWADZONO DLA PROJEKTOWANEGO SPOSOBU UŻYTKOWANIA BUDYNKU, WSZELKIE ZMIANY WYMAGAJĄ DODATKOWEJ ANALIZY KONSTRUKCJI

BETON B37 (C30/37) W8
KLASA EKSPozyCJI: XC2
- STAL A-IIIN (B500SP)
Ø - STAL A-I (St3S)

Inwestor:				
Wojewódzki Szpital Zespolony w Kielcach				
ul. Grunwaldzka 45 25-736 Kielce NIP: 595-129-12-92 REGON: 000289785 KRS: 0000001580				
				
Nazwa Inwestycji:				
Rozbudowa i przebudowa budynku Szpitala Świętokrzyskiego Centrum Pediatrii (nr ewid. bud. 2437) o Wojewódzką Poradnię dla dzieci w ramach inwestycji „Wzmocnienie ambulatoryjnej opieki specjalistycznej w Wojewódzkim Szpitalu Zespolonym w Kielcach” na działkach nr ewid. 389/10, 389/11, 389/12, 389/13, obręb 0015, przy ul. Grunwaldzkiej 45 w Kielcach wraz z przebudową instalacji zewnętrznych: ciepłowniczej, elektrycznej, oświetlenia zewnętrznego i kanalizacji deszczowej.				
Adres Inwestycji:				
Wój. świętokrzyskie, pow. kielecki, gm. Kielce, miejscowości: Kielce dz.nr ewid. 389/10, 389/11, 389/12, 389/13, obręb 0015 Kielce				
<div style="display: flex; justify-content: space-between;"> 4idea BIURO PROJEKTOWE <div> Karol Sitarski ul. Złota 15/U5, 25-015 Kielce, tel.: 510-032-264 e-mail: 4idea@4idea.pl </div> </div>				
Faza Projektu	PROJEKT TECHNICZNY			
Temat Rysunku	Zbrojenie fundamentu FL-4			
Funkcja	Projektant	Numer Uprawnień	Data	Podpis
Projektował:	mgr inż. Tomasz Owsiak	SWK/0128/P0OK/09 <small>spejalność: konstrukcyjna budowlana bez ograniczeń</small>	20.04.2025	
Opracował:	mgr inż. Natalia Marica	----		
Sprawdził:	mgr inż. Wojciech Kulinski	SWK/0161/PWBK/b19 <small>spejalność: konstrukcyjna budowlana bez ograniczeń</small>		
Rev.: 0	Skala: 1:25	Branża: Konstrukcja		